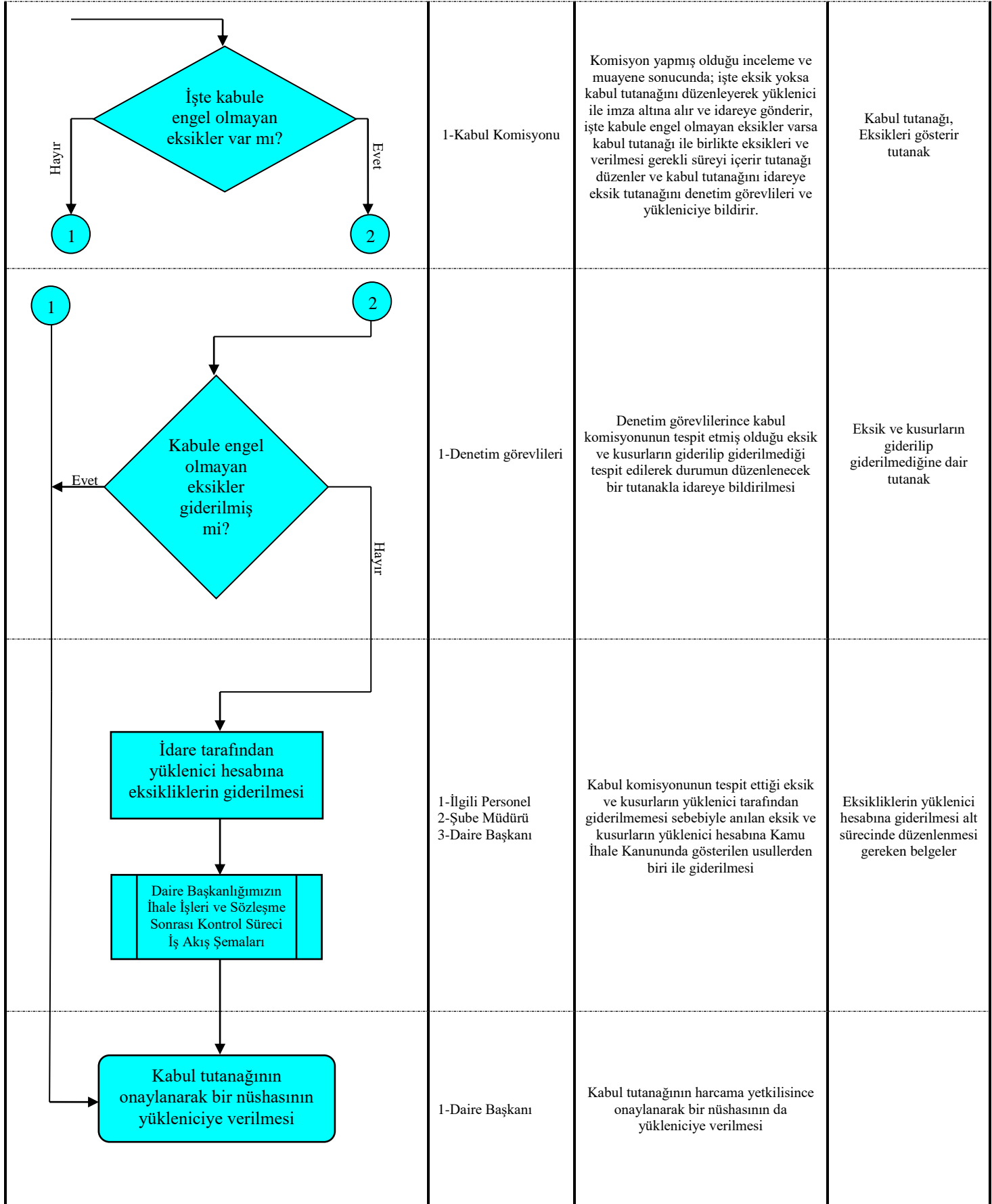


İşlem / İş Akışı	Sorumlular	Faaliyet	Dokümantasyon / Çıktı
<div style="border: 1px solid black; padding: 5px; width: fit-content; margin: 0 auto;">Yüklenicinin başvurusu</div>	Genel evrak kayıt memuru	Yüklenicinin sunmuş olduğu geçici kabul, kesin kabul ya da kabul başvuru yazısının kaydedilmesi	
<div style="border: 1px solid black; padding: 5px; width: fit-content; margin: 0 auto;">Gelen evrakın sevk edilmesi</div>	1-Genel Sekreter 2-Genel Sekr. Yrd.	Üniversitemize diğer kurum, kuruluş, firma ve şahıslardan gelen yazıların elektronik belge yönetim sistemi üzerinden ilgili Daire Başkanlığına sevk edilmesi	
<div style="border: 1px solid black; padding: 5px; width: fit-content; margin: 0 auto;">Denetim görevlilerinin işyerine gönderilmesi ve bu durumun yükleniciye tebliği</div>	1-İlgili Personel 2-Şube Müdürü 3-Daire Başkanı	Yüklenicinin başvurusu üzerine işin ön incelemesi yapılmak üzere denetim görevlilerinin iş yerine gönderilmesi ve bu ön inceleme esnasında yüklenicinin de iş yerinde hazır bulunması için tebliğ yapılması	Tebliğ yazısı
<div style="border: 1px solid black; padding: 5px; width: fit-content; margin: 0 auto;">Ön incelemenin yapılması</div>	1-Denetim görevlileri	Denetim görevlileri tarafından ön inceleme yapıp, iş kabule hazırsa kabul teklif belgesinin düzenlenerek idareye gönderilmesi; iş kabule hazır değilse ön inceleme tutanağının düzenlenerek idareye gönderilmesi	Kabul Teklif Belgesi, Ön İnceleme Tutanağı
<div style="border: 1px solid black; padding: 5px; width: fit-content; margin: 0 auto;"> <div style="display: flex; justify-content: space-between;"> Hayır <div style="border: 1px solid black; padding: 10px; width: 80%; text-align: center;"> <p>Ön inceleme sonucu iş kabule hazır mı?</p> </div> Evet </div> </div>	1-Şube Müdürü 2-Daire Başkanı	Denetim görevlilerinin yapmış olduğu tespitlere göre yeniden işin ön incelemesinin yaptırılması ya da kabul komisyonunun oluşturularak iş yerine gönderilmesi ve kabul esnasında yüklenicinin de iş yerinde hazır bulunması için tebliğ yapılması	Komisyon teşkili yazısı, Tebliğ yazısı
<div style="border: 1px solid black; padding: 5px; width: fit-content; margin: 0 auto;"> <div style="display: flex; justify-content: space-between;"> Evet <div style="border: 1px solid black; padding: 10px; width: 80%; text-align: center;"> <p>Komisyonla göre iş kabule hazır mı?</p> </div> Hayır </div> </div>	1-Kabul Komisyonu	Komisyon iş yerine gittiğinde; iş kabule hazır değilse durumu tutanakla tespit eder ve idareye bildirir, iş kabule hazırsa muayene ve incelemelerine başlar.	Kabule hazır olmadığına dair tutanak



MEVZUAT: Kamu İhale Sözleşmeleri Kanununun 11. maddesi, Yapım İşleri Muayene ve Kabul Yönetmeliği, Hizmet Alımları Muayene ve Kabul Yönetmeliği, Danışmanlık Hizmet Alımları Muayene ve Kabul Yönetmeliği, Yapım İşleri Genel Şartnamesinin 41. ve 44. maddeleri, Hizmet İşleri Genel Şartnamesinin 44. maddesi